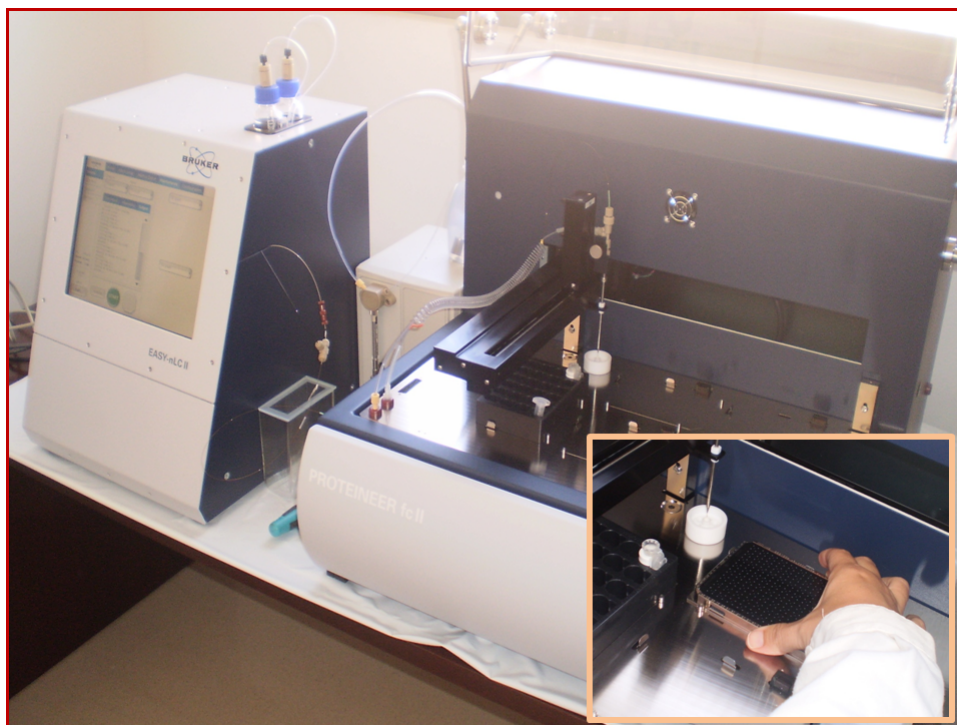


Laboratorio de Espectrometría de Masas MALDI-TOF



Resumen:

El grupo responsable es experto en Espectrometría de Masas MALDI-TOF y aplicaciones láser. Sus campos fundamentales de aplicación son el **análisis y caracterización de macromoléculas (polímeros naturales y sintéticos, compuestos aromáticos, etc) y biomoléculas (péptidos y proteínas, metabolitos, lípidos)**. En combinación con cromatografía líquida HPLC, son capaces de **separar e identificar individualmente componentes de mezclas complejas de moléculas**. De esta manera, es posible por ejemplo **detectar modificaciones en la estructura molecular de biomoléculas, secuenciar proteínas, o caracterizar compuestos orgánicos de interés ambiental como pesticidas, derivados de petróleo o diversos compuestos hidrocarbonados**.

Palabras clave: biotecnología, materiales, medioambientales, Químicas, salud

Sectores de aplicación: Química

Área tecnológica: Física, Química y Matemáticas

Universidad: Universidad Pablo de Olavide

Enlace: <http://www.upo.es/upotec/catalogo/quimica-y-materiales/laboratorio-de-espectrometria-de-masas-maldi-tof/>

Estado: published

Grupo de Investigación: Grupo Espectrometría de Masas y Espectroscopía Láser

Contacto [Solicitar más información de Laboratorio de Espectrometría de Masas MALDI-TOF](#)